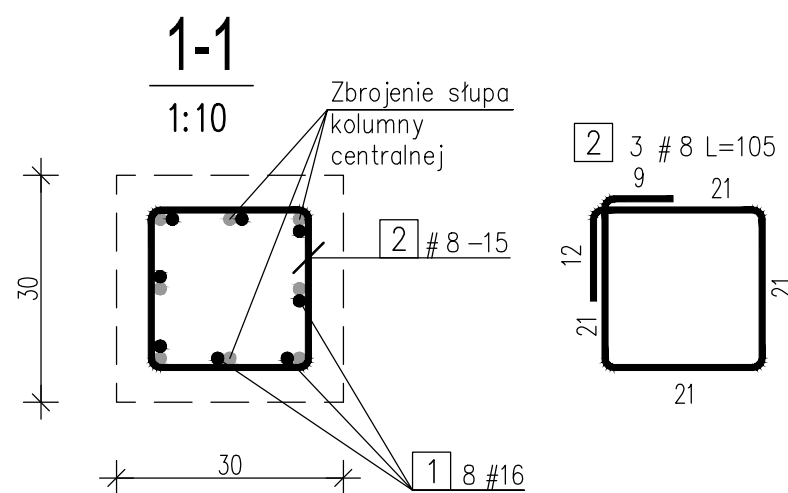
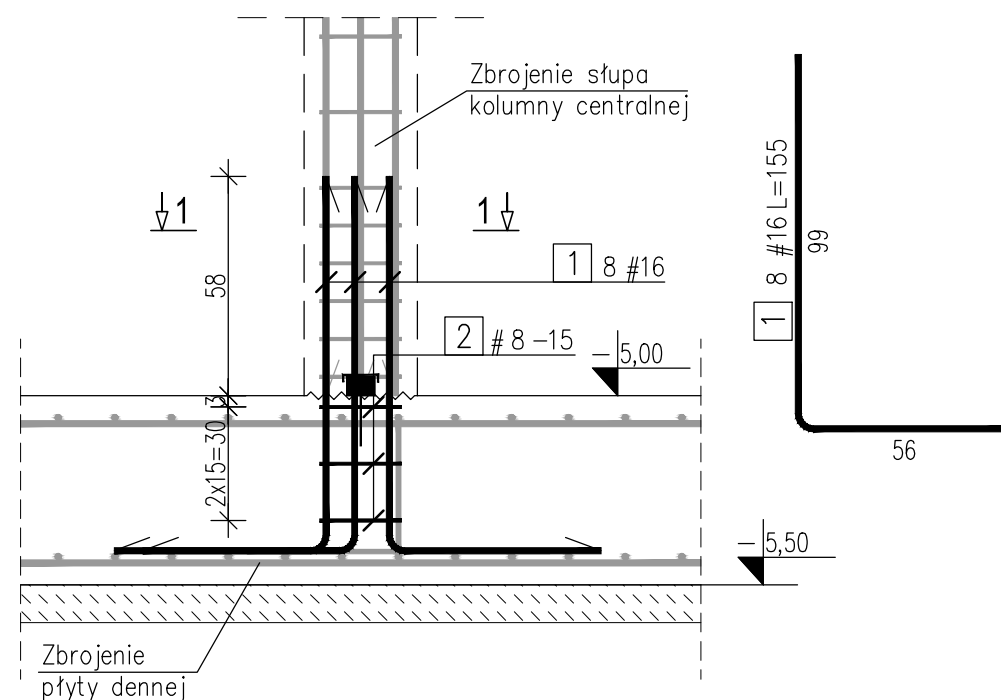


Zbrojenie startowe słupów kolumny centralnej - szt.4

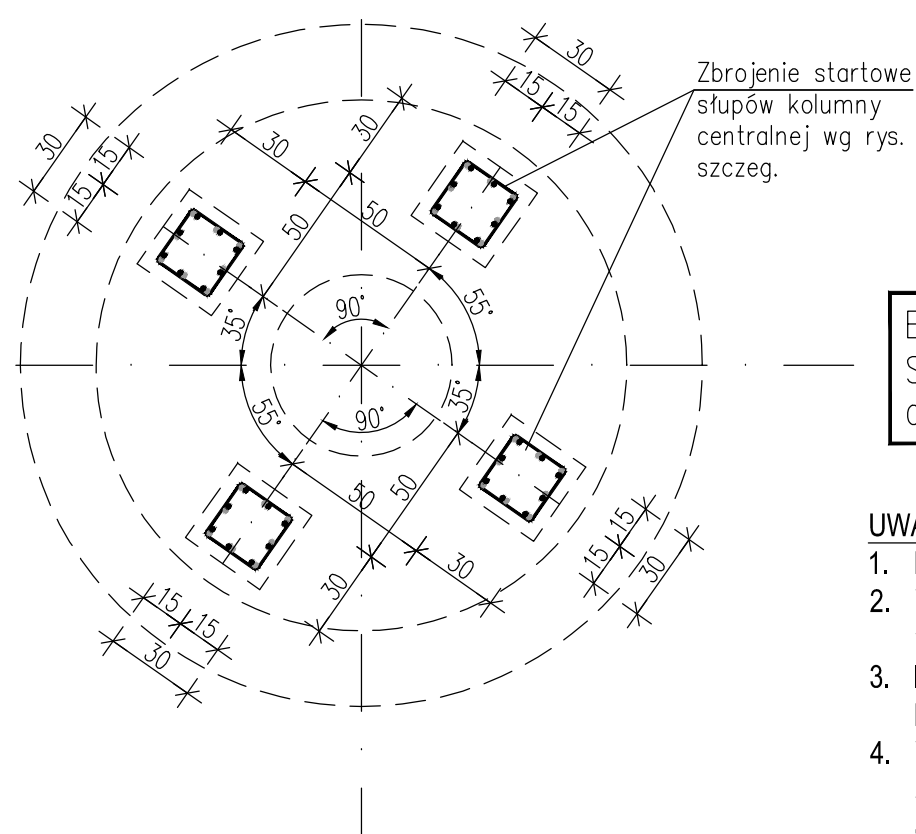
1:20



ZESTAWIENIE STALI ZBROJENIOWEJ					
Zbrojenie startowe słupów					szt. 4
Temat: Reaktor		A-I		A-IIIN	
Nr	Ø	#	Długość [m]	Ilość [szt.]	
1		16	1,55	8	0,395
2		8	1,05	3	3,15
Długość [m]				3,15	12,40
Ciężar [kg]				1,24	19,59
Ciężar razem [kg]				20,83	
Ciężar razem [kg] - szt.				4	83,32

Słupy kolumny centralnej - tyczenie

1:25




8	25	#14-15	L=100	← DŁUGOŚĆ (cm)
8	25	#14-15	L=100	← ROZSTAW (cm)
8	25	#14-15	L=100	← ŚREDNICA (mm)
8	25	#14-15	L=100	← STAL (#=A-IIIN; Ø=A-I)
8	25	#14-15	L=100	← ILOŚĆ
8	25	#14-15	L=100	← NUMER PRĘTA

BETON: C30/37 (B37); W8,F150
STAL ZBROJENIOWA: A-IIIN (RB500W-EPSTAL)
OTULINA: 5,0cm

UWAGI:

1. Rysunek rozpatrywać łącznie z częścią opisową opracowania.
2. Wymiary, lokalizacja i rzędne otworów dla przejść instalacyjnych wg opracowania branż instalacyjnych.
3. Izolacja przeciwwilgociowa części podziemnych elementów konstrukcyjnych wg Opisu Technicznego.
4. Wszystkie podziemne elementy betonowe zabezpieczyć strukturalnie przez dodanie odpowiednich środków chemicznych do mieszanki betonowej.
5. Wymiary liniowe podano w [cm].
6. Rzędne wysokościowe podano w [m].
7. Wymiary prętów podano w osiach.
8. Otulinę podano do krawędzi zbrojenia głównego.
9. Wszystkie przejścia rurociągów przez przegrody wykonać jako przejścia szczelne łańcuchowe INTEGRA Gliwice.

ZBROJENIE STARTOWE SŁUPÓW KOLUMNY CENTRALNEJ 1:25/1:20/1:10

				Przedsiębiorstwo Inżynierii Sanitarnej "MEKOR" 62-200 Gniezno, ul. Chudoby 16		Inwestor: Gmina Osieczna 64-113 Osieczna, ul. Powstańców Wlkp. 6	
Funkcja	Imię i Nazwisko	Nr uprawnień	Data	Podpis	Faza:		
Projektował	mgr inż. Tomasz Skórcz	KI-II-7342-90/98	01.2016		P.B-W		
Kreślił	mgr inż. Łukasz Kamiński		01.2016		Branża:		
Sprawdził	mgr inż. Damian Wilus	KUP/0036/PWOK/06	01.2016		Konstrukcja		
Obiekt:		Nazwa rysunku:		Nr arch.:			
Przebudowa i rozbudowa i oczyszczalni ścieków		Reaktor biologiczny		153/PR/15			
w Osiecznej. Działki nr 195/9; 195/10; 195/11;		Zbrojenie startowe słupów kolumny centralnej		Skala:			
195/1; 89; obręb Wojnowice				1:25/20/1			
PRAWA AUTORSKIE ZASTRZEŻONE - Ustawa z dnia 04.02.1994r. (Dz.U. 1994 Nr 24 poz 83) Powielanie we wszelkiej postaci bez pisemnej zgody Autora zabronione.						Nr rys.:	Nr str.:
						K-04_08	82